

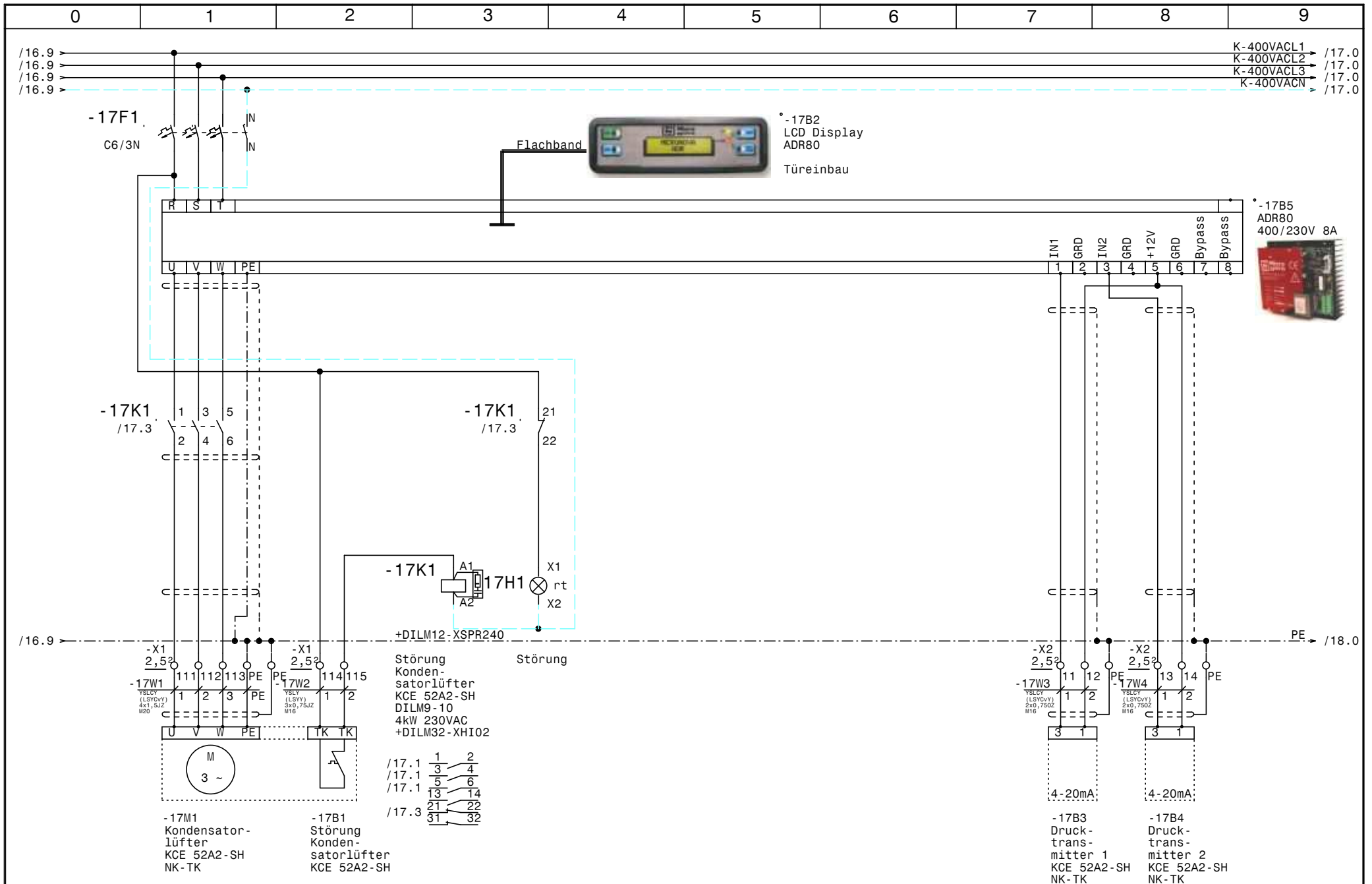
		Datum	18.07.13
		Bearb.	Hattinger
		Gepr.	
Zust.	Änderung	Datum	Name
		Norm	

**elpe**  
ELEKTRO  
ANLAGENBAU

NK +TK +Schokkühlung-groß-klein +Kühlzellen  
Mensa WU

Kondensatorlüfter KCE62A2-SH Schokkühlung

Zeichn.Nr.:	
	146/13
	Blatt 16
	von 31 Bl.



Datum	18.07.13
Bearb.	Hattinger
Gepr.	
Zust.	Änderung
Datum	
Name	
Norm	

**elpe**  
ELEKTRO  
ANLAGENBAU

NK +TK +Schockkühlung-groß-klein +Kühlzellen  
Mensa WU

Kondensatorlüfter KCE52A2-SH für NK-TK

Zeichn.Nr.:	
	146/13
	Blatt 17
	von 31 Bl.





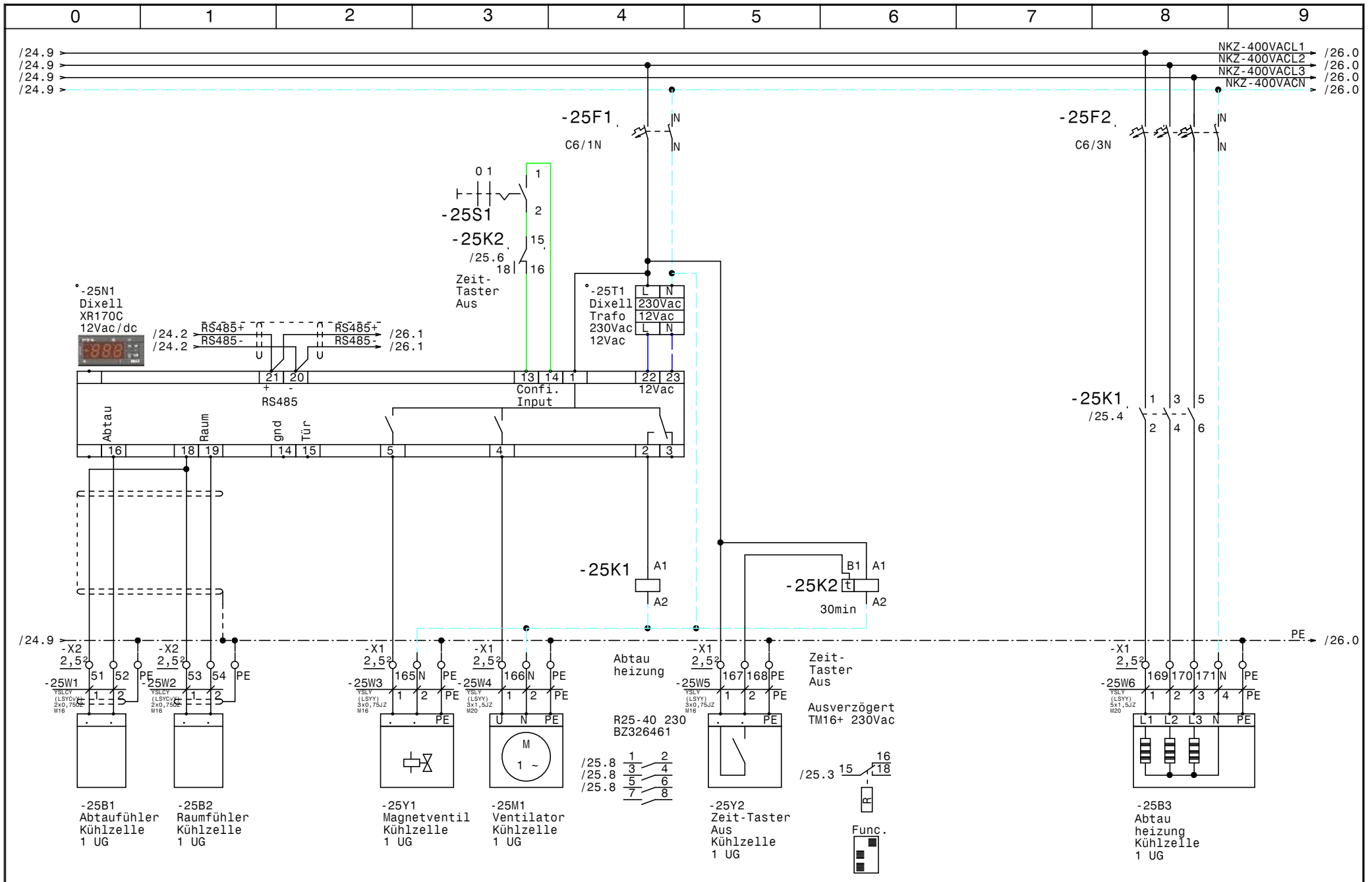












Datum	18.07.13
Bearb.	Hattinger
Gep.	
Zust.	Änderung
Datum	
Name	
Norm	

**elpe**  
ELEKTRO  
ANLAGENBAU

NK +TK +Schockkühlung-groß-klein +Kühlzellen  
Mensa WU  
Kühlzelle 1 UG

Zeichn.Nr.:	
	146/13
	Blatt 25
	von 31 Bl.






















0	1	2	3	4	5	6	7	8	9				
Stück Zahl	Artikel Bezeichnung			Artikel Beschreibung		Artikel Bezüge							
2				LCD Display ADR80		-16B2, -17B2							
2				ADR80 400/230V 8A		-16B5, -17B5							
1	DO 3x35A			Tytan DO 3x35A		-1F3							
4	Tytan R DO 3x25A			Reiter-Sicherungslasttrennschalter		-1F5, -1F2, -1F7, -1F4							
2	Tytan R DO 3x50A			Reiter-Sicherungslasttrennschalter		-1F6, -1F1							
3	PKZMO-16			Motorschutzschalter		-4F1, -15F1, -5F1							
1	PKZMO-6,3			Motorschutzschalter		-8F1							
2	C16/3N			Sicherungsautomaten		-11F1, -14F1							
24	C6/1N			Sicherungsautomaten		-11F2, -25F1, -9F1, -11F3, -21F1, -7F1							
						-7F2, -24F1, -23F1, -20F1, -27F2, -18F1							
						-2F2, -2F1, -14F3, -27F1, -14F2, -19F1							
						-22F1, -26F1, -28F2, -30F1, -31F1							
						-28F1							
3	PKZMO-10			Motorschutzschalter		-12F1, -3F1, -12F2							
7	NHI-E-11-PKZO			Normalhilfsschalter									
8	C6/3N			Sicherungsautomaten		-17F1, -22F2, -26F2, -23F2, -16F1							
						-10F1, -25F2, -24F2							
4	C13/3N			Sicherungsautomaten		-20F2, -19F2, -18F2, -21F2							
6	Signalleuchte grün			Signalglimmlampe grün		-3H1, -8H1, -4H1, -13H1, -15H1, -5H1							
10	Signalleuchte rot			Signalglimmlampe rot		-8H2, -16H1, -6H2, -15H2, -3H2, -5H2							
						-13H2, -4H2, -17H1, -6H1							
1				Schrank- leuchte		-31H1							
5	DILM32-XHI11			Hilfsschalterbaustein									
2	DILM15-10(230V50HZ)			Schütz		-4K2, -5K2							
9	Sockel 4polig			Sockel für Minitur Relais 4polig									
9	Relais4polig230VAC			Miniatur - Relais 4polig		-8K1, -3K1, -15K1, -9K3, -6K2, -4K1							
						-6K1, -12K1, -5K1							
1	DILM32-XHI22			Hilfsschalterbaustein									
1	TM16+/E/230Vac			Multifunktion Zeitrelais		-13K3							
3	DILM12-10(230V50HZ)			Schütz		-15K2, -13K2, -13K1							
4	DILM9-10(230V50HZ)			Schütz		-16K1, -3K2, -8K2, -17K1							
2	DILM32-XHI02			Hilfsschalterbaustein									
10	R25-40_230			Kleinschütz		-19K1, -21K1, -9K1, -25K1, -23K1, -18K1							
				Datum	18.07.13	 ELEKTRO ANLAGENBAU			NK +TK +Schockkühlung-groß-klein +Kühlzellen		Zeichn.Nr.:		
				Bearb.	Hattinger F.				Mensa WU				146/13
				Gepr.					Materialliste				Blatt 1
Zust.	Änderung	Datum	Name	Norm							von 3 Bl.		

0	1	2	3	4	5	6	7	8	9
Stück Zahl	Artikel Bezeichnung			Artikel Beschreibung		Artikel Bezüge			
							-24K1, -22K1, -20K1, -26K1		
12	TM16+/R/230Vac			Multifunktion Zeitrelais			-19K2, -18K2, -20K2, -25K2, -23K2		
							-22K2, -26K2, -21K2, -28K2, -27K2, -9K2		
							-24K2		
2	R20-20_230			Kleinschütz			-28K1, -27K1		
1	ST 16184 B=1600 H=1800 T=400			Standschrank IP 55			-0N1		
1					Dixell XC440C 12Vac/dc		-6N1		
9	DILM12-XSPR240			RC-Löschglied			-13N2, -15N1, -17N1, -8N1, -13N1, -16N1		
							-3N1, -4N1, -5N1		
4					Dixell XR64CX 230Vac		-21N1, -20N1, -19N1, -18N1		
8					Dixell XR170C 12Vac/dc		-23N1, -24N1, -9N1, -27N1, -25N1, -28N1		
							-26N1, -22N1		
1					Dixell XJA50D		-29N1		
1					Dixell XJA50D SLAVE		-29N2		
1					Dixell XWeb500D		-30N1		
1	PN1-100			Hauptschalter			-1Q1		
5	PFIM-40/4/003-G			Fehlerstromschutzschalter			-1Q5, -1Q3, -1Q4, -1Q8, -1Q6		
2	PFIM-63/4/003-XG			FI für Überlast bis 63A			-1Q7, -1Q2		
3	M10HEU1			Umschalter 1pol. 1-0-2			-4S1, -5S1, -3S1		
16	M10HEA1			Ausschalter 1pol. 0-1			-8S1, -26S1, -15S1, -24S1, -25S1, -23S1		
							-28S1, -27S1, -6S1, -22S1, -13S1, -19S1		
							-9S1, -18S1, -21S1, -20S1		
9					Dixell Trafo 230Vac 12Vac		-26T1, -27T1, -28T1, -9T1, -6T1, -25T1		
							-22T1, -24T1, -23T1		
1	M40			Kabelverschraubung			-1W1		
94	M16			Kabelverschraubung			-2W2, -2W1, -2W3, -16W2, -8W4, -16W4		
							-13W1, -15W5, -8W3, -7W2, -17W2, -4W4		
							-6W2, -9W1, -9W2, -9W3, -9W6, -9W7		
							-11W2, -11W3, -6W3, -5W2, -3W3, -12W4		
							-15W4, -8W2, -8W5, -4W2, -7W1, -3W4		
							-4W3, -14W2, -14W3, -3W2, -15W2, -15W3		
							-12W3, -25W3, -20W6, -27W1, -30V1		
							-21W6, -21W2, -26W3, -26W2, -24W3		

				Datum	18.07.13	 ELEKTRO ANLAGENBAU	NK +TK +Schockkühlung-groß-klein +Kühlzellen Mensa WU <b>Materialliste</b>		Zeichn.Nr.:
			Bearb.	Hättinger F.				146/13	
			Gepr.					Blatt 2	
Zust.	Änderung	Datum	Name	Norm				von 3	Bl.

0	1	2	3	4	5	6	7	8	9
Stück Zahl	Artikel Bezeichnung			Artikel Beschreibung			Artikel Bezüge		
							-24W5, -24W2, -24W1, -23W5, -25W1		
							-20W4, -30W1, -21W4, -21W3, -22W1		
							-22W2, -23W2, -23W3, -22W5, -25W2		
							-26W1, -23W1, -17W3, -25W5, -16W3		
							-26W5, -22W3, -28W3, -19W2, -5W4, -19W3		
							-28W1, -5W3, -21W1, -19W1, -20W3, -28W2		
							-19W4, -28W5, -6W1, -27W5, -27W3, -17W4		
							-18W1, -27W2, -20W2, -12W5, -18W6		
							-20W1, -18W3, -19W6, -18W4, -18W2		
43	M20		Kabelverschraubung				-8W1, -22W6, -4W1, -21W7, -22W4, -27W4		
							-29W1, -3W1, -29W2, -26W6, -30W2, -23W4		
							-29W3, -29W6, -29W4, -28W6, -5W1, -29W5		
							-23W6, -27W6, -26W4, -24W4, -15W1		
							-24W6, -12W2, -21W5, -20W5, -20W7		
							-12W1, -19W5, -19W7, -25W6, -25W4		
							-14W1, -18W7, -11W1, -10W1, -17W1		
							-18W5, -9W5, -28W4, -9W4, -16W1		
3	Klemme 35 grau		Klemme L				-X1		
1	Klemme 35 blau		Klemme N				-X1		
1	EK 35 ge/gr		Erdungsklemme				-X1		
61	Klemme 2,5 blau		Klemme N				-X1, -X1		
271	Klemme 2,5 grau		Klemme L				-X2, -X1, -X1		
135	EK 2,5 ge/gr		Erdungsklemme				-X2, -X1, -X1		
1	+NZM1-XTVDVR		Türkupplungsdrehgriff für PN1				-1Z1		
1	+NZM1/2-XV4		Verlängerungsachse 400mm für PN1				-1Z2		
2	+NZM1-XIPK		Fingerschutz für NZMN1				-1Z4, -1Z3		
1	+NZM1-XAD160		Adapter für NZM1				-1Z5		

Zust.	Änderung	Datum	Name	Norm	Datum	18.07.13	 E L E K T R O A N L A G E N B A U	NK +TK +Schockkühlung-groß-klein +Kühlzellen Mensa WU Materialliste	Zeichn.Nr.:	
					Bearb.	Hättinger F.				146/13
					Gepr.					Blatt 3
									von 3	Bl.