

Anlage:
 TK und NK
 Jansa-Kaserne

_ !! A C H T U N G !! _

Bei Änderungen im Schaltschrank und auch an den externen Geräten die nicht von der Erzeugerfirma durchgeführt werden entfällt Garantie und Haftung. Dadurch entstehende Kosten werden nicht anerkannt. Sollte dies jedoch aus technischer Sicht notwendig sein ist die Erzeugerfirma zu verständigen. Schutzmaßnahmen des Örtlichen EVU's beachten! Motorschutzgeräte nach den tatsächlichen Aufnahmestrom der Motoren einstellen! Vor der Inbetriebnahme der Anlage sind sämtliche Schraub-, Klemm- und Steckverbindungen auf festen Sitz zu prüfen und gegebenenfalls nachzuziehen!

Firma:
 Wellair

SCHALTSCHRANKAUSFÜHRUNG		VERDRAHTUNGSFARBEN	
SCHALTSCHRANKGRÖSSE:	800x800x300 (BxHxT)	HAUPTSTROMKREIS 400/230V:	— schwarz
SOCKEL:	- (H)	NEUTRALLEITER:	— hellblau
LACKIERUNG:	RAL 7035	SCHUTZLEITER:	— gelb/grün
SCHUTZART:	IP54	STEUERSPANNUNG 230VAC:	
SCHUTZMASSNAHME:	lt. EVU	ohne Trafo: L/N	— braun/hellblau
BLINDSCHALTBILD:	nein (BxH)	mit Trafo: L/N	— rot/rot-weiß
KABELINFÜHRUNG:	unten	STEUERSPANNUNG 0-24VAC: L/N	— blau/blau-weiß
TÜRANSCHLAG:	links	STEUERSPANNUNG 0-24VDC: +/-	— blau/blau-weiß
		GND, DDC:	— blau-weiß
		MESSLEITUNGEN, FÜHLER:	— grün
		POTENTIALFREIE LEITUNGEN:	— orange
		FREMDSPANNUNG:	— orange

Blattverzeichnis

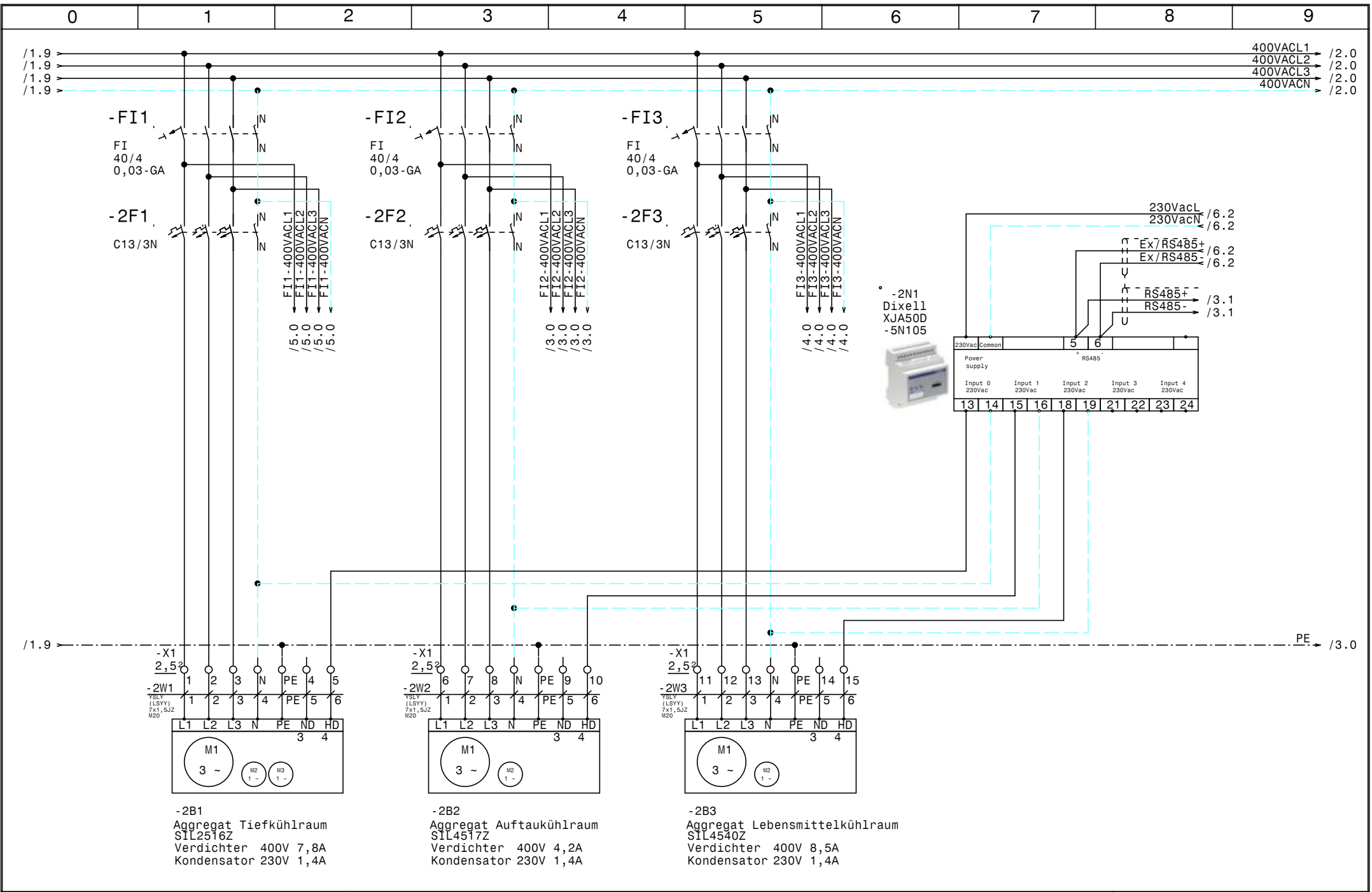
000 Deckblatt	003 Auftau Kühlraum	006 XWeb300D
001 Netzanschluß	004 Lebensmittelkühlraum	
002 Aggregat 1-3	005 Tiefkühlzelle	

Datum	04.10.21
Bearb.	Hattinger
Gepr.	
Zust.	Änderung
Datum	Name
Norm	



TK und NK
 Jansa-Kaserne
 Deckblatt

Zeichn.Nr.:	084/12/1
Blatt	0
von	6 Bl.

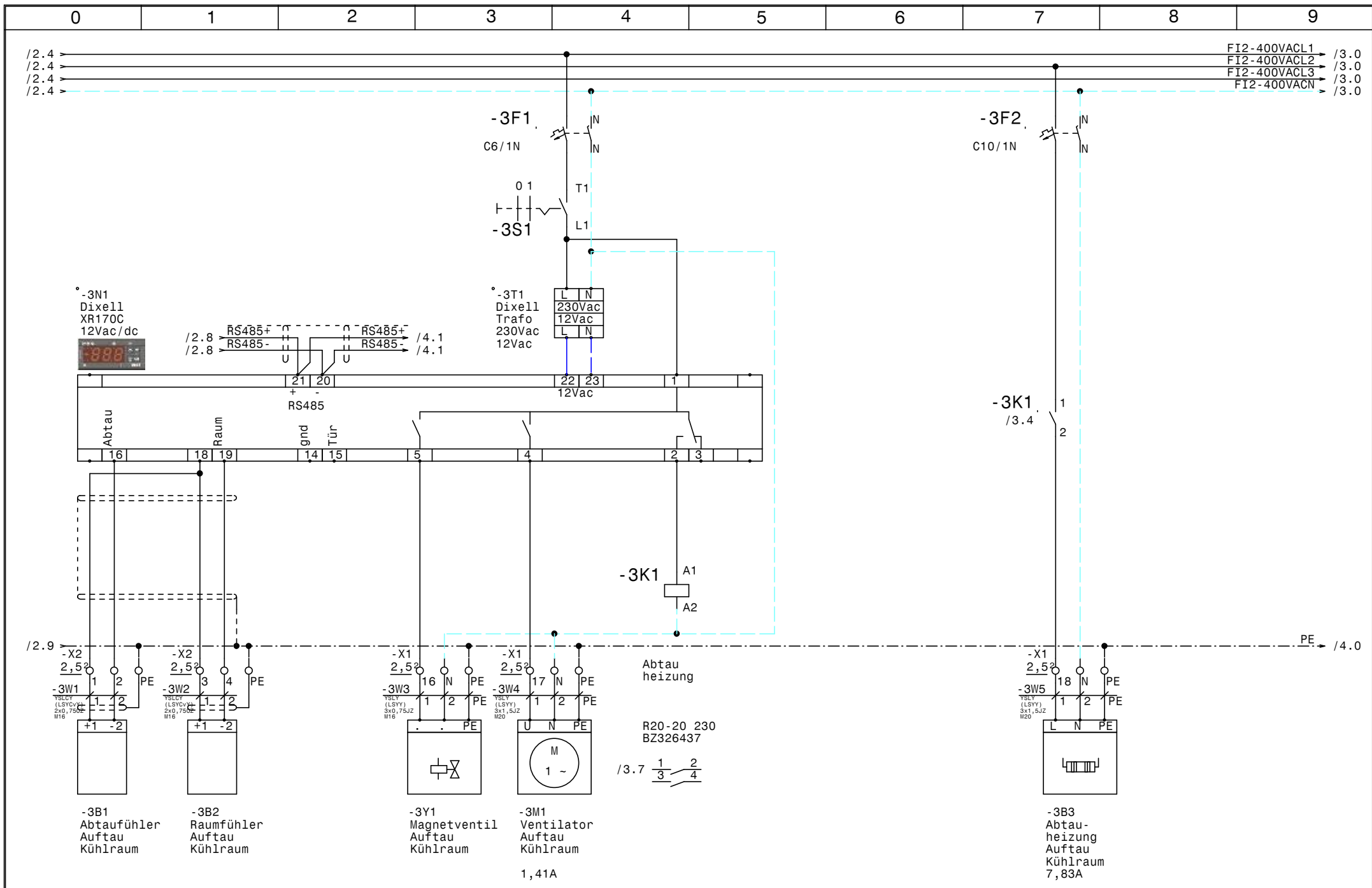


			Datum	04.10.21
			Bearb.	Hattinger
			Gepr.	
Zust.	Änderung	Datum	Name	Norm



TK und NK
 Jansa-Kaserne
 Aggregat 1-3

Zeichn.Nr.:	084/12/1
Blatt	2
von 6	B1.

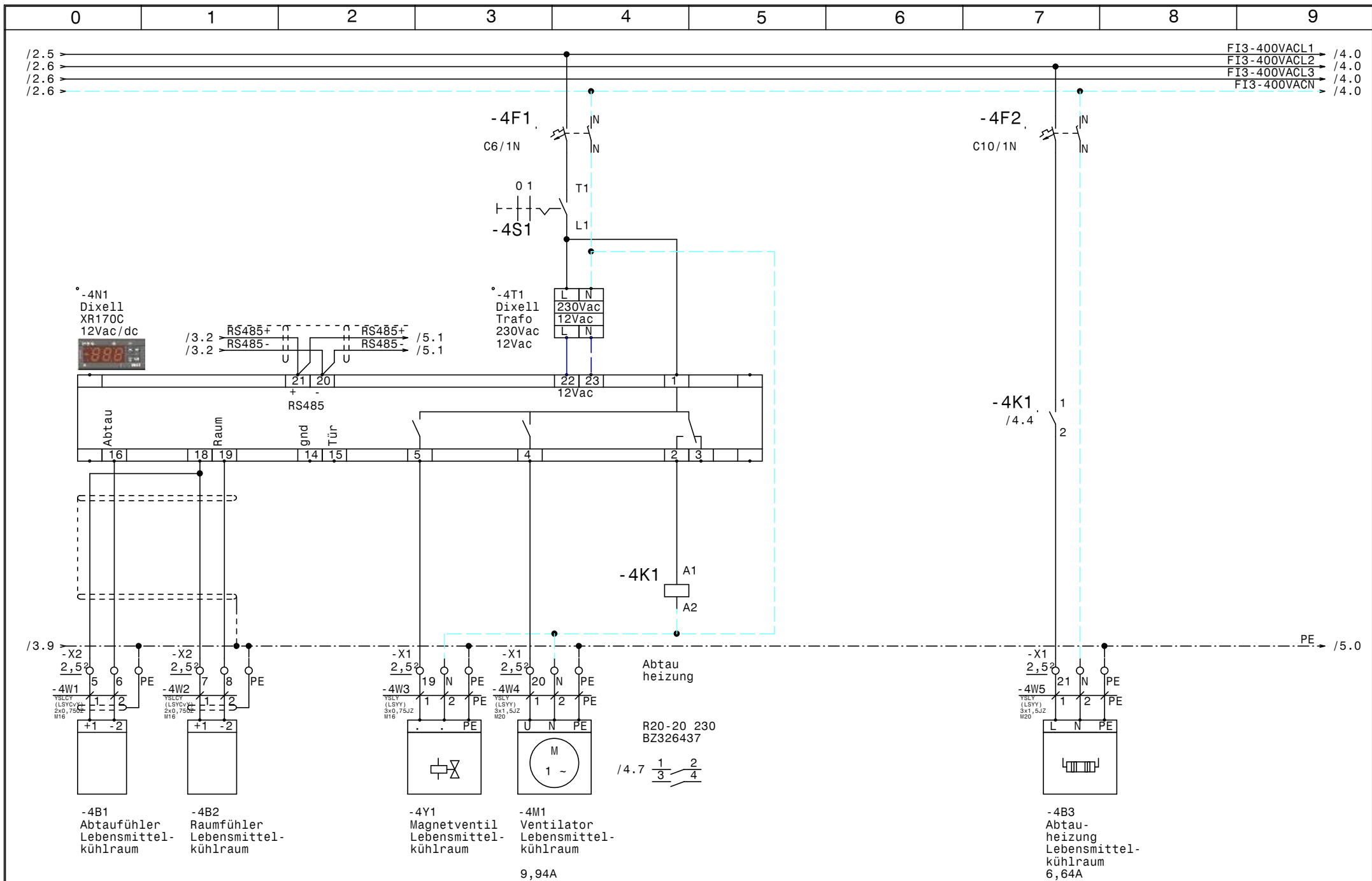


			Datum	04.10.21
			Bearb.	Hattinger
			Gepr.	
Zust.	Änderung	Datum	Name	Norm



TK und NK
 Jansa-Kaserne
 Auftau Kühlraum

	Zeichn.Nr. :
	084/12/1
	Blatt 3
	von 6 Bl.

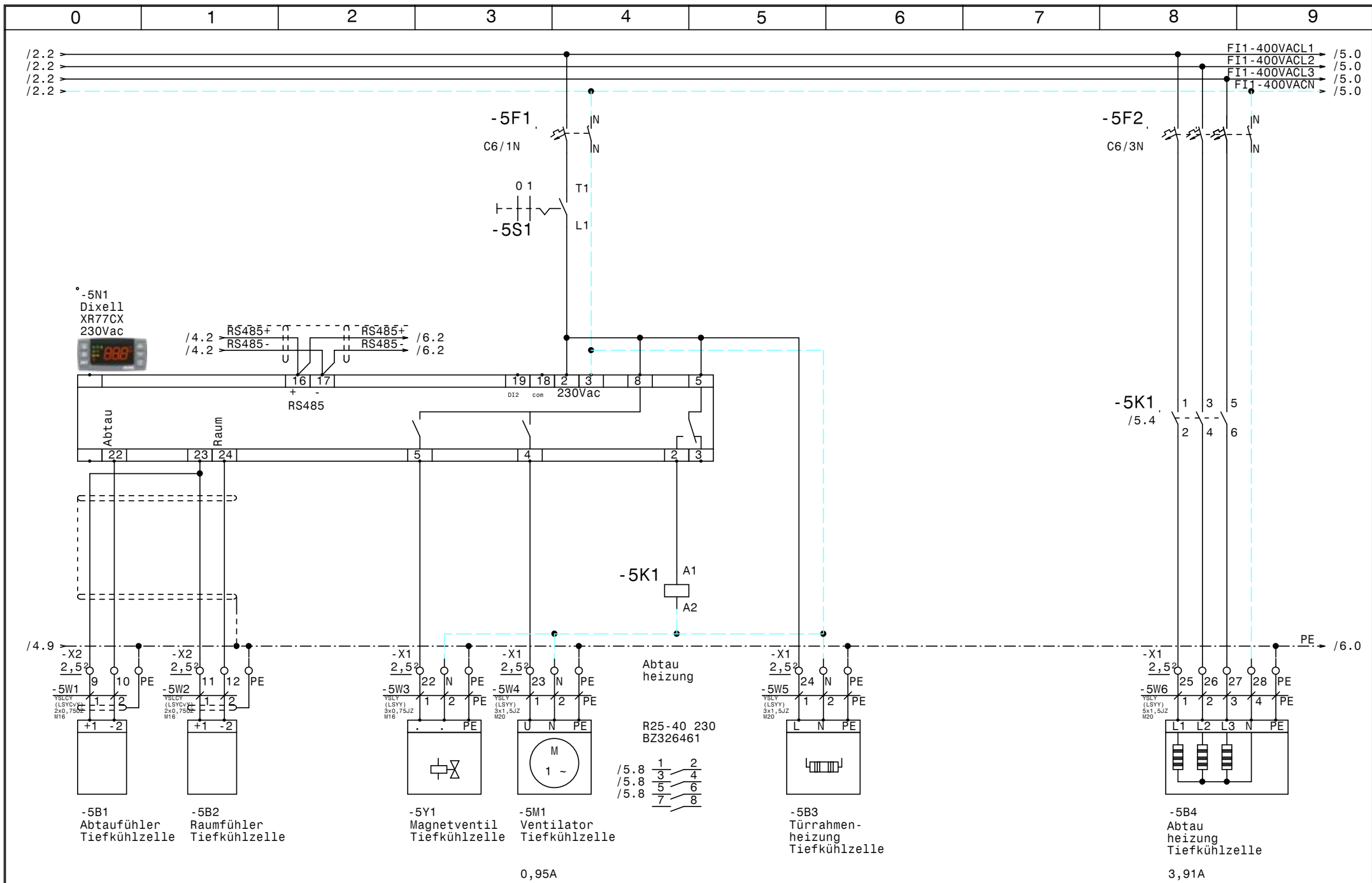


			Datum	04.10.21
			Bearb.	Hattinger
			Gepr.	
Zust.	Änderung	Datum	Name	Norm



TK und NK
 Jansa-Kaserne
Lebensmittelkühlraum

Zeichn.Nr.:	084/12/1
Blatt	4
von 6	B1.

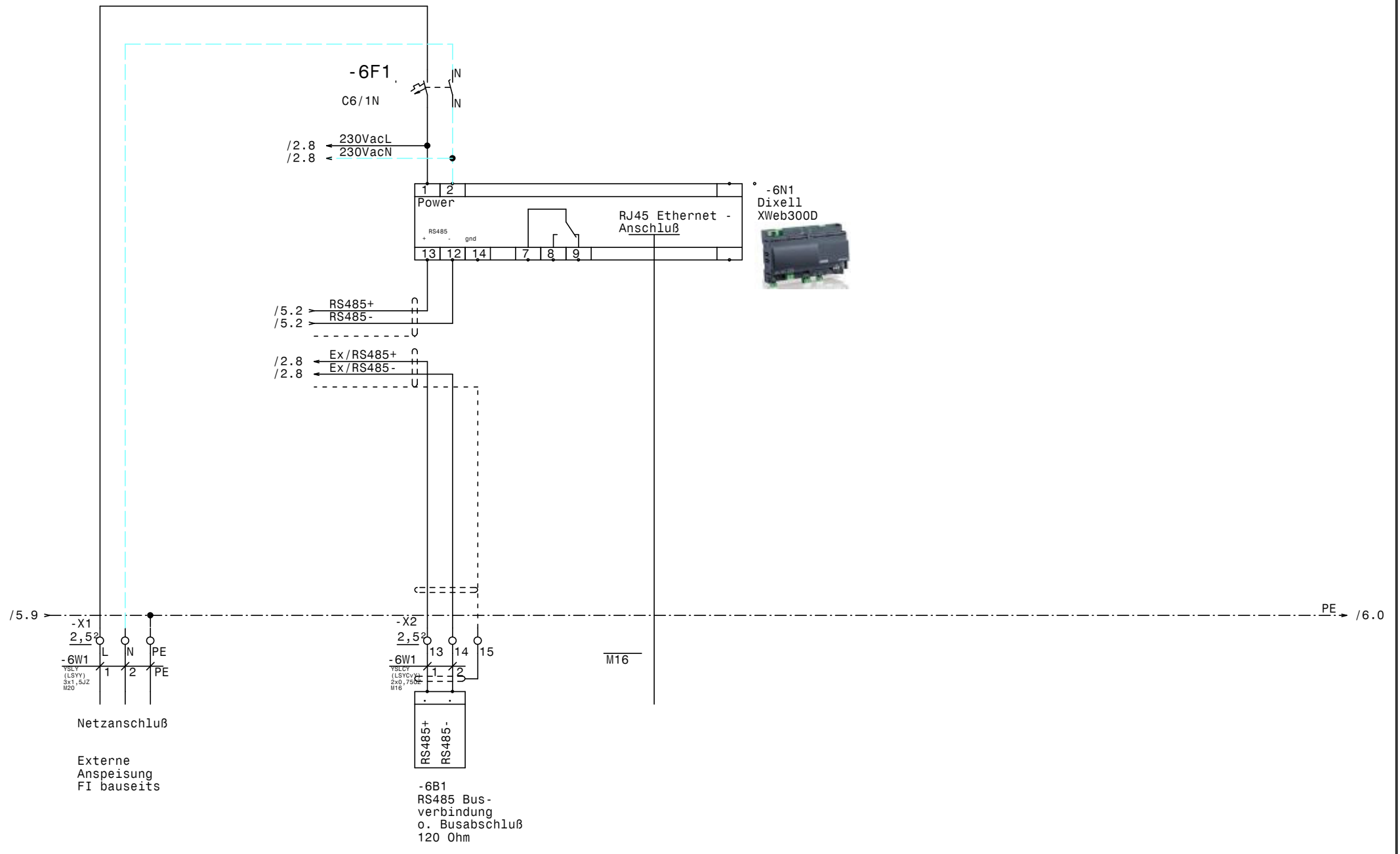


			Datum	04.10.21
			Bearb.	Hattinger
			Gepr.	
Zust.	Änderung	Datum	Name	Norm



TK und NK
Jansa-Kaserne
Tiefkühlzelle

Zeichn.Nr.:	084/12/1
Blatt	5
von 6	B1.



				Datum	04.10.21
				Bearb.	Hattinger
				Gepr.	
Zust.	Änderung	Datum	Name	Norm	



TK und NK
Jansa-Kaserne
XWeb300D

Zeichn.Nr. :	
	084/12/1
	Blatt 6
	von 6 Bl.

0	1	2	3	4	5	6	7	8	9
Stück Zahl	Artikel Bezeichnung			Artikel Beschreibung		Artikel Bezüge			
1				Dixell	XWeb300D	-6N1			
1				Dixell	XR77CX 230Vac	-5N1			
2				Dixell	Trafo 230Vac 12Vac	-4T1, -3T1			
2				Dixell	XR170C 12Vac/dc	-4N1, -3N1			
1				Dixell	XJA50D -5N105	-2N1			
2	C10/1N			Sicherungsautomaten		-4F2, -3F2			
3	C13/3N			Sicherungsautomaten		-2F1, -2F3, -2F2			
4	C6/1N			Sicherungsautomaten		-3F1, -4F1, -5F1, -6F1			
1	C6/3N			Sicherungsautomaten		-5F2			
1	EK 10 ge/gr			Erdungsklemme		-X1			
20	EK 2,5 ge/gr			Erdungsklemme		-X1, -X2, -X1			
3	FI 40/4/003GA			FI		-FI2, -FI1, -FI3			
1	Klemme 10 blau			Klemme N		-X1			
3	Klemme 10 grau			Klemme L		-X1			
13	Klemme 2,5 blau			Klemme N		-X1, -X1			
44	Klemme 2,5 grau			Klemme L		-X2, -X1, -X1			
1	LTS63 EHN1 A3			Hauptschalter		-1Q1			
3	M10HEA1			Ausschalter 1pol. 0-1		-5S1, -3S1, -4S1			
11	M16			Kabelverschraubung		-3W3, -5W1, -3W2, -6V1, -6W1, -4W1			
						-4W2, -4W3, -5W3, -5W2, -3W1			
11	M20			Kabelverschraubung		-6W1, -5W6, -5W5, -2W1, -5W4, -4W4			
						-3W5, -3W4, -2W2, -2W3, -4W5			
1	M32			Kabelverschraubung		-1W1			
2	R20-20_230			Kleinschütz		-4K1, -3K1			
1	R25-40_230			Kleinschütz		-5K1			
1	WS 8830 B=800 H=800 T=300			Wandschrank IP 55		-0N1			