

Anlage:
 Normalkühlung
 Eder Kühlraum 1 und Eder Kühlraum 2

Firma:
 Neuberger

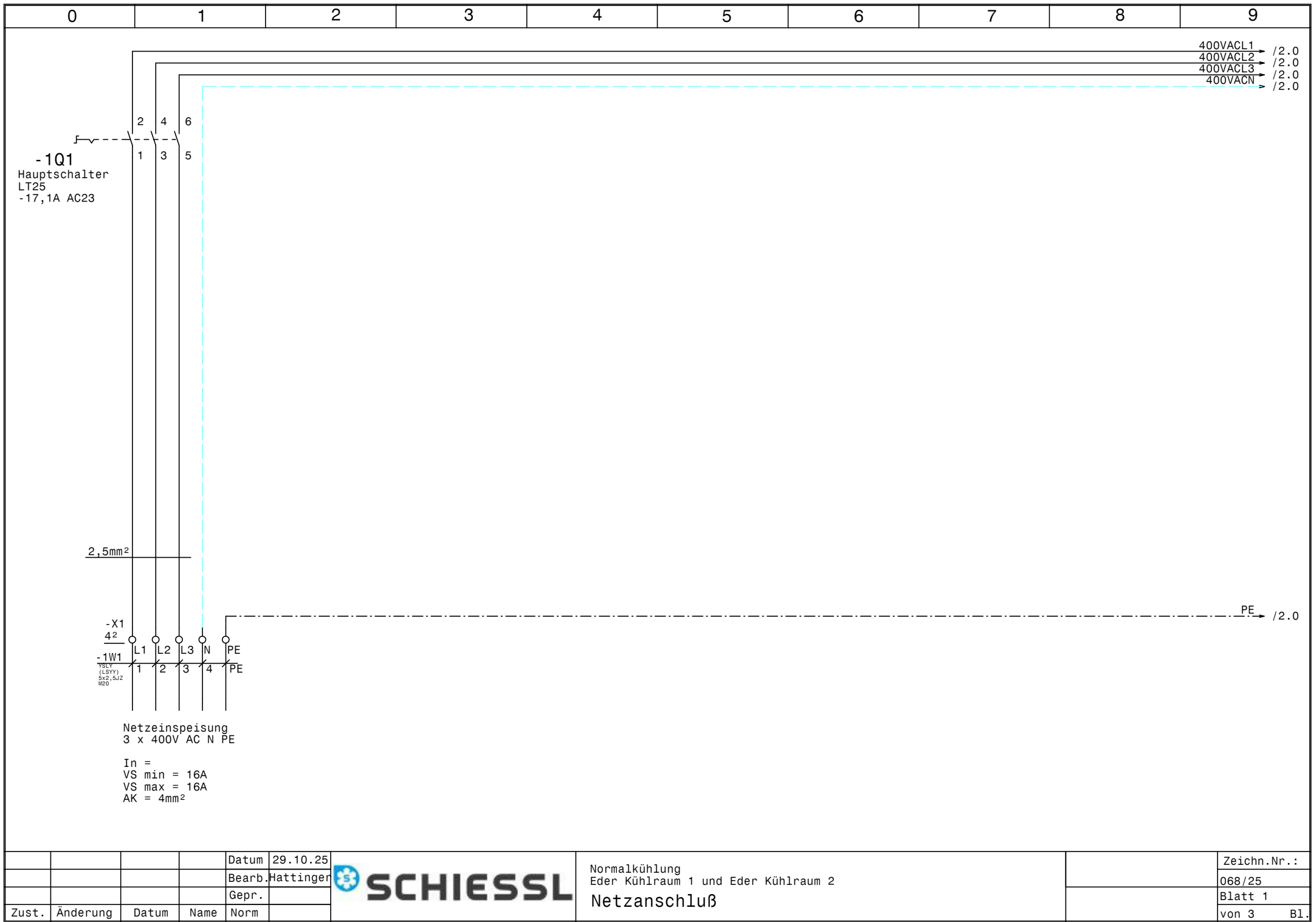
_ ! ! A C H T U N G ! ! _

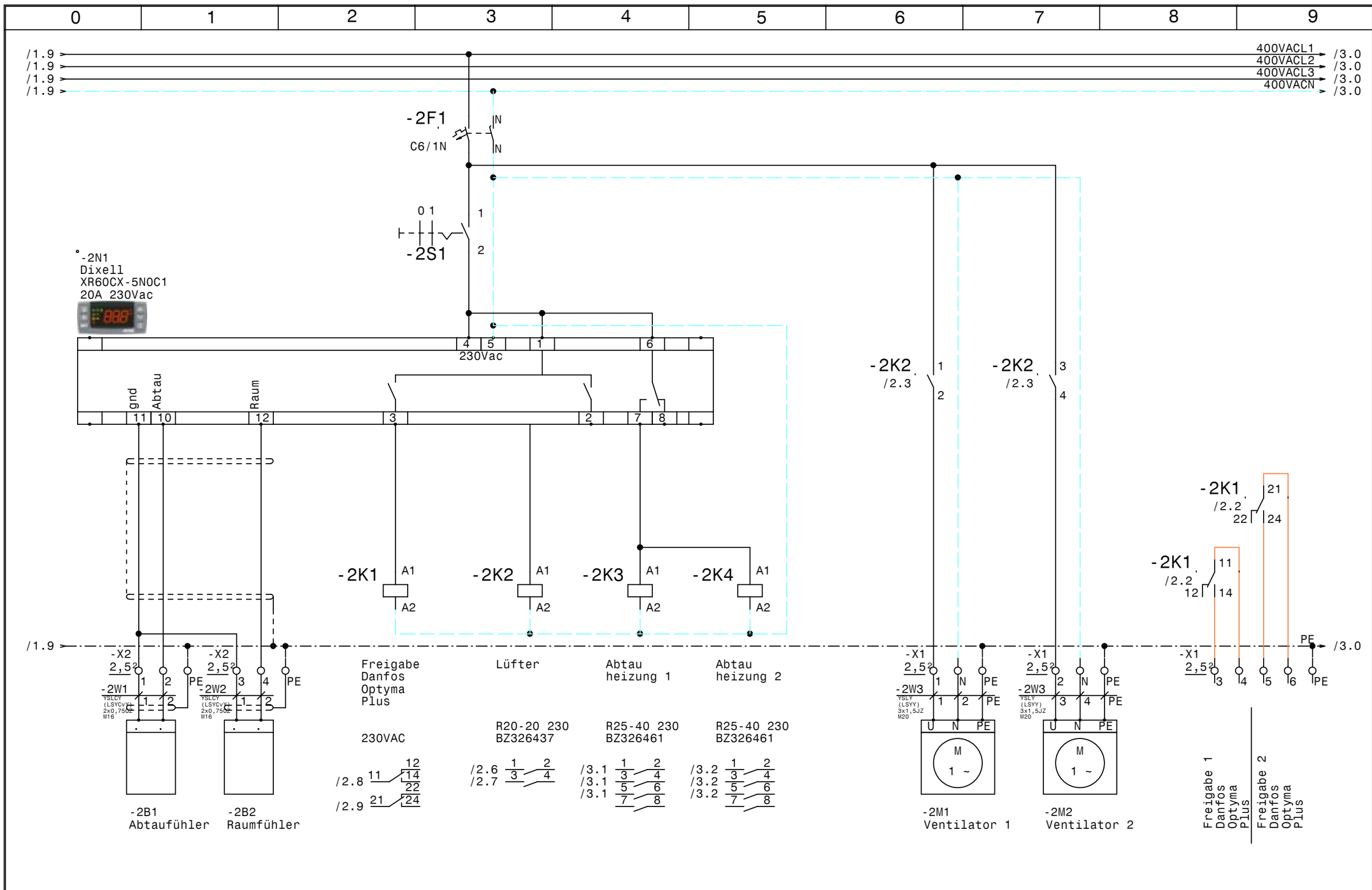
Bei Änderungen im Schaltschrank und auch an den externen Geräten die nicht von der Erzeugerfirma durchgeführt werden entfällt Garantie und Haftung. Dadurch entstehende Kosten werden nicht anerkannt. Sollte dies jedoch aus technischer Sicht notwendig sein ist die Erzeugerfirma zu verständigen. Schutzmaßnahmen des Örtlichen EVU's beachten! Motorschutzgeräte nach den tatsächlichen Aufnahmestrom der Motoren einstellen! Vor der Inbetriebnahme der Anlage sind sämtliche Schraub-, Klemm- und Steckverbindungen auf festen Sitz zu prüfen und gegebenenfalls nachzuziehen!

SCHALTSCHRANKAUSFÜHRUNG		VERDRAHTUNGSFARBEN	
SCHALTSCHRANKGRÖSSE:	400x600x250 (BxHxT)	HAUPTSTROMKREIS 400/230V:	— schwarz
SOCKEL:	- (H)	NEUTRALLEITER:	— hellblau
LACKIERUNG:	RAL 7035	SCHUTZLEITER:	— gelb/grün
SCHUTZART:	IP54	STEUERSPANNUNG 230VAC:	
SCHUTZMASSNAHME:	lt. EVU	ohne Trafo: L/N	— braun/hellblau
BLINDSCHALTBILD:	nein (BxH)	mit Trafo: L/N	— rot/rot-weiß
KABELINFÜHRUNG:	unten	STEUERSPANNUNG 0-24VAC: L/N	— blau/blau-weiß
TÜRANSCHLAG:	links	STEUERSPANNUNG 0-24VDC: +/-	— blau/blau-weiß
		GND, DDC:	— blau-weiß
		MESSLEITUNGEN, FÜHLER:	— grün
		POTENTIALFREIE LEITUNGEN:	— orange
		FREMDSPANNUNG:	— orange

Blattverzeichnis

000 Deckblatt	002 Kühlstellenregler XR60CX-5NOC1
001 Netzanschluß	003 Abtauheizung 1 u. 2



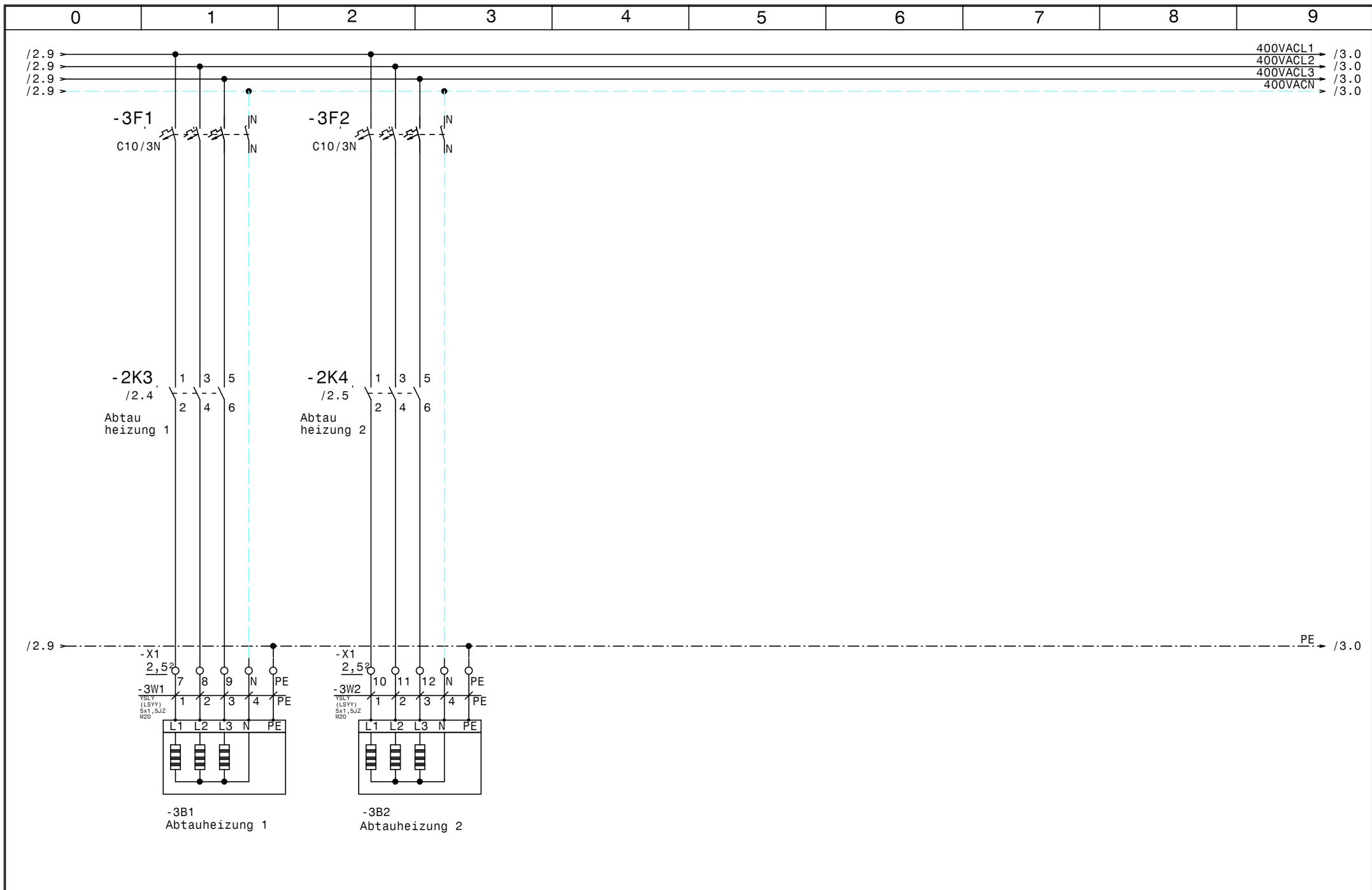


			Datum	29.10.25
			Bearb.	Hattinger
			Gepr.	
Zust.	Änderung	Datum	Name	Norm



Normalkühlung
 Eder Kühlraum 1 und Eder Kühlraum 2
 Kühlstellenregler XR60CX-5NOC1

	Zeichn.Nr.:	
		068/25
		Blatt 2
		von 3 Bl.



				Datum	29.10.25
				Bearb.	Hattinger
				Gepr.	
Zust.	Änderung	Datum	Name	Norm	



Normalkühlung
 Eder Kühlraum 1 und Eder Kühlraum 2
 Abtauheizung 1 u. 2

	Zeichn.Nr. :
	068/25
	Blatt 3
	von 3 Bl.

