

Anlage:

Normalkühlung

Anna Gold

Firma:

Pristerath

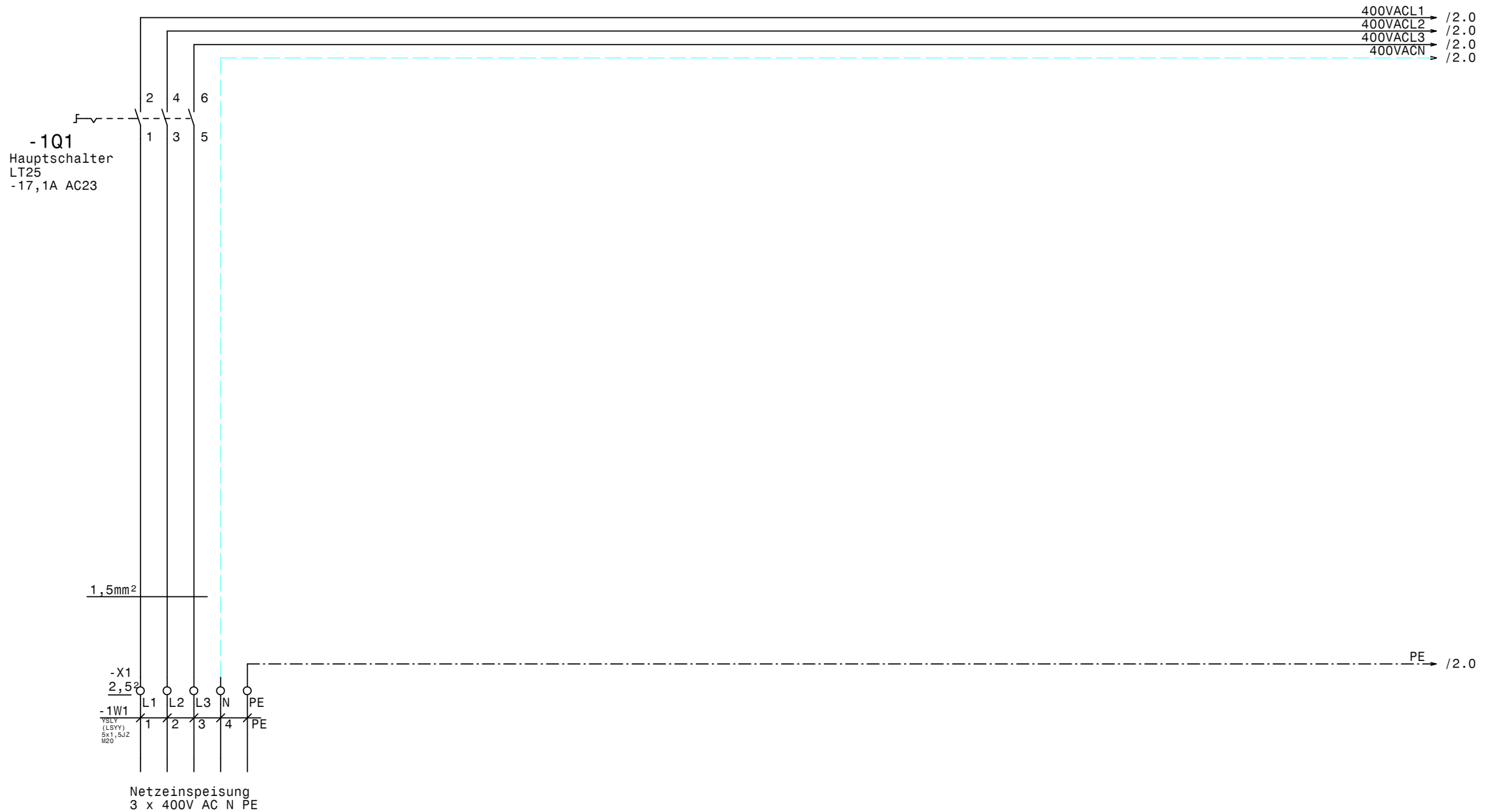
_ ! ! A C H T U N G ! ! _

Bei Änderungen im Schaltschrank und auch an den externen Geräten die nicht von der Erzeugerfirma durchgeführt werden entfällt Garantie und Haftung. Dadurch entstehende Kosten werden nicht anerkannt. Sollte dies jedoch aus technischer Sicht notwendig sein ist die Erzeugerfirma zu verständigen. Schutzmaßnahmen des Örtlichen EVU's beachten! Motorschutzgeräte nach den tatsächlichen Aufnahmestrom der Motoren einstellen! Vor der Inbetriebnahme der Anlage sind sämtliche Schraub-, Klemm- und Steckverbindungen auf festen Sitz zu prüfen und gegebenenfalls nachzuziehen!

SCHALTSCHRANKAUSFÜHRUNG		VERDRAHTUNGSFARBEN	
SCHALTSCHRANKGRÖSSE:	560x280x180	(BxHxT)	HAUPTSTROMKREIS 400/230V:
SOCKEL:	-	(H)	NEUTRALLEITER: ——— schwarz
LACKIERUNG:	RAL 7035		— hellblau
SCHUTZART:	IP54		- - - - - gelb/grün
SCHUTZMASSNAHME:	lt. EVU		ohne Trafo: L/N ——— braun/hellblau
BLINDSCHALTBILD:	nein	(BxH)	mit Trafo: L/N ——— rot/rot-weiß
KABELINFÜHRUNG:	unten		STEUERSPANNUNG 0-24VAC: L/N ——— blau/blau-weiß
TÜRANSCHLAG:	--		STEUERSPANNUNG 0-24VDC: +/- ——— blau/blau-weiß
			GND, DDC: ——— blau-weiß
			MESSLEITUNGEN, FÜHLER: — grün
			POTENTIALFREIE LEITUNGEN: — orange
			FREMDSPANNUNG: — orange

Blattverzeichnis

000 Deckblatt	002 Überhitzungsregler EXD-SH1	
001 Netzanschluß	003 XR60D-5NOC1 20A 230Vac	



Netzeinspeisung
3 x 400V AC N PE

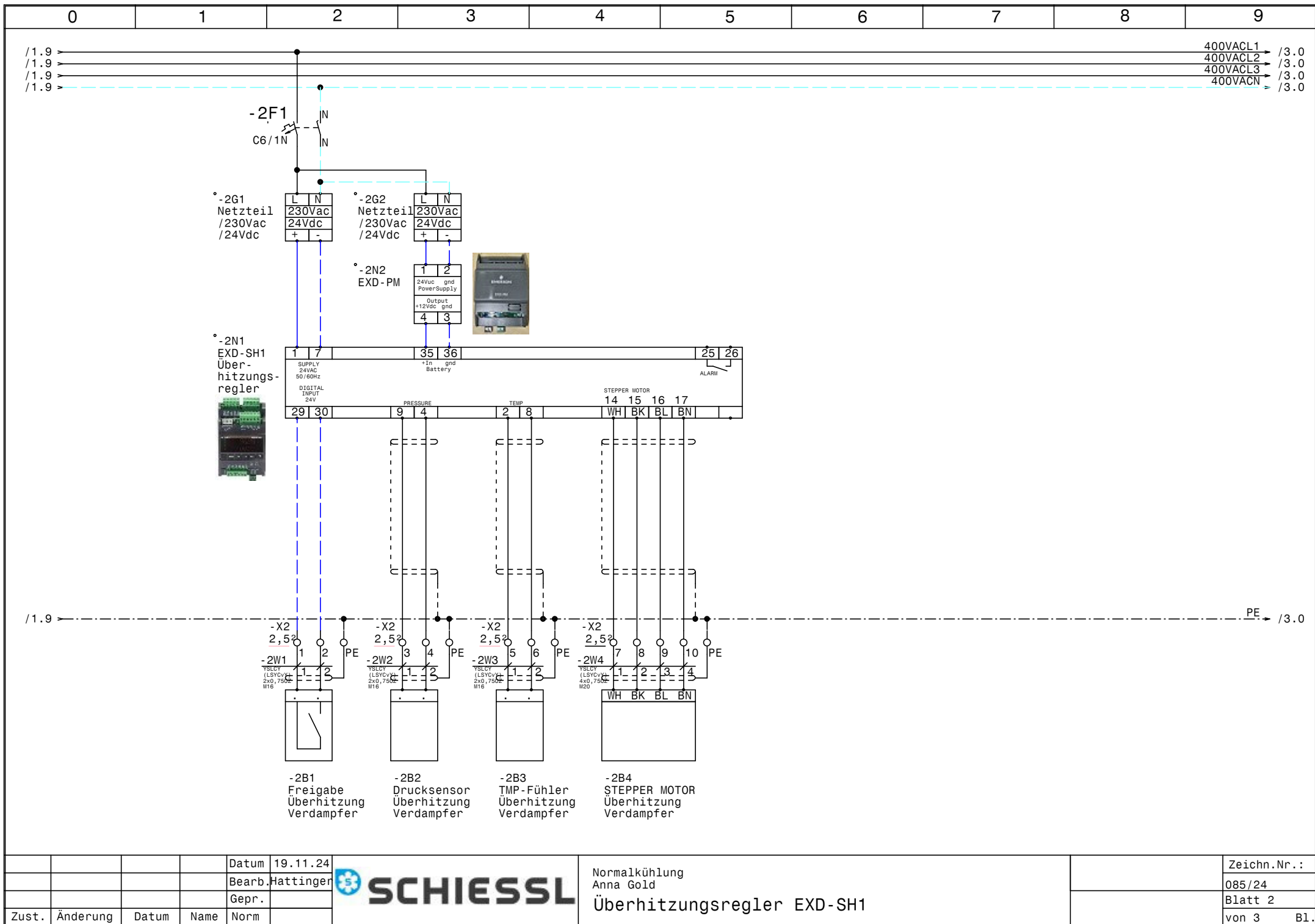
In = ca.:6A
VS min = 13A
VS max = 13A
AK = 2,5mm²

				Datum	19.11.24
				Bearb.	Hattinger
				Gepr.	
Zust.	Änderung	Datum	Name	Norm	



Normalkühlung
Anna Gold
Netzanschluß

Zeichn.Nr.:
085/24
Blatt 1
von 3 Bl.

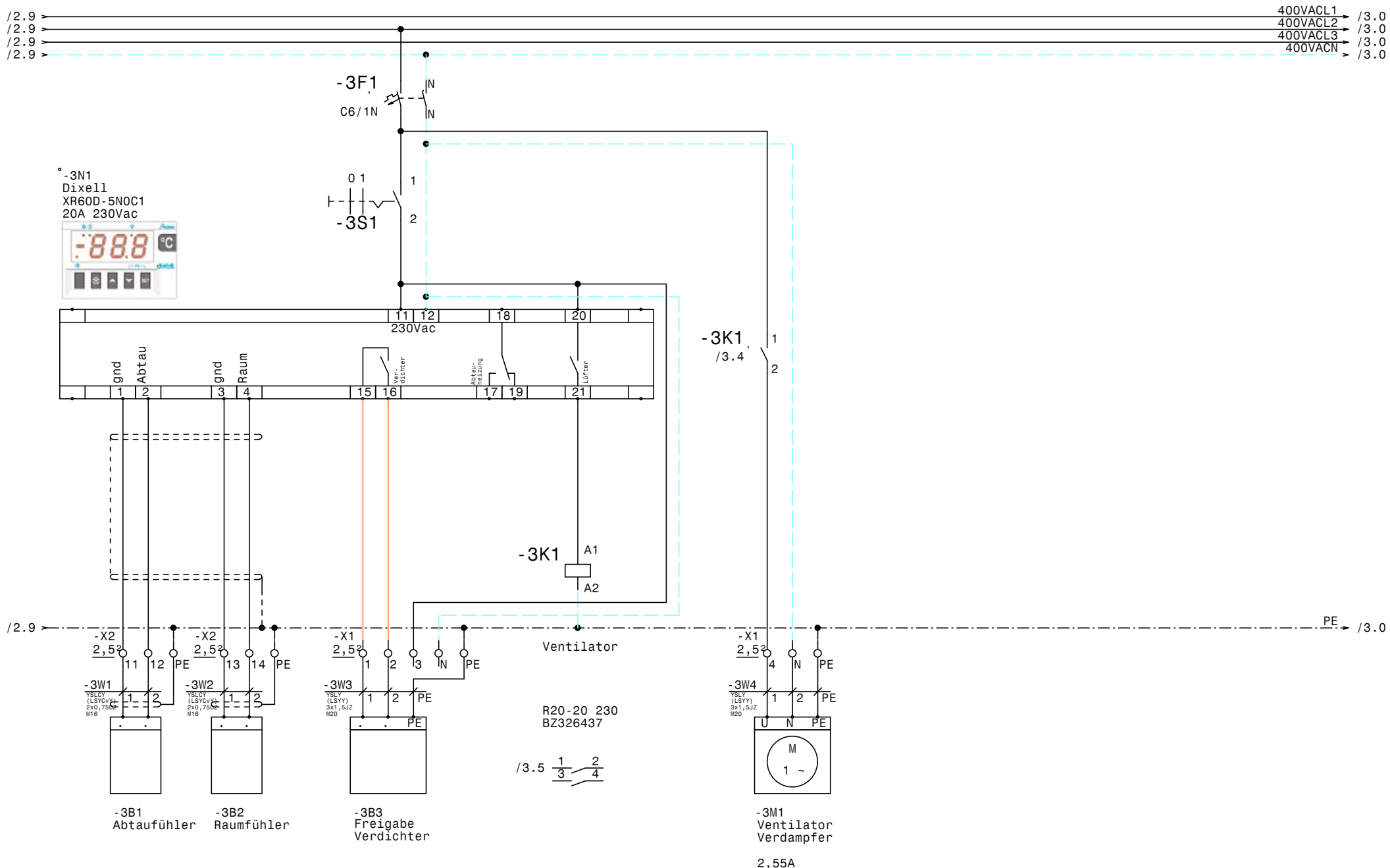


			Datum	19.11.24
			Bearb.	Hattinger
			Gepr.	
Zust.	Änderung	Datum	Name	Norm



Normalkühlung
 Anna Gold
 Überhitzungsregler EXD-SH1

	Zeichn.Nr. :
	085/24
	Blatt 2
	von 3 Bl.



			Datum	19.11.24
			Bearb.	Hattinger
			Gepr.	
Zust.	Änderung	Datum	Name	Norm



Normalkühlung
 Anna Gold
 XR60D-5N0C1 20A 230Vac

	Zeichn.Nr. : 085/24
	Blatt 3
	von 3 Bl.

