

Anlage:
 Klima
 Weinverarbeitung

Firma:
 Bacon

SCHALTSCHRANKAUSFÜHRUNG		VERDRÄHTUNGSFARBEN	
SCHALTSCHRANKGRÖSSE:	280x560x130 (BxHxT)	HAUPTSTROMKREIS 400/230V:	— schwarz
SOCKEL:	- (H)	NEUTRALLEITER:	— hellblau
LACKIERUNG:	RAL 7035	SCHUTZLEITER:	- - - - - gelb/grün
SCHUTZART:	IP54	STEUERSPANNUNG 230VAC:	
SCHUTZMASSNAHME:	lt. EVU	ohne Trafo:	L/N — braun/hellblau
BLINDSCHALTBILD:	nein (BxH)	mit Trafo:	L/N — rot/rot-weiß
KABELINFÜHRUNG:	unten	STEUERSPANNUNG 0-24VAC:	L/N — blau/blau-weiß
TÜRANSCHLAG:	-	STEUERSPANNUNG 0-24VDC:	+/- — blau/blau-weiß
		GND, DDC:	— blau-weiß
		MESSLEITUNGEN, FÜHLER:	— grün
		POTENTIALFREIE LEITUNGEN:	— orange
		FREMDSPANNUNG:	— orange

_ ! ! A C H T U N G ! ! _

Bei Änderungen im Schaltschrank und auch an den externen Geräten die nicht von der Erzeugerfirma durchgeführt werden entfällt Garantie und Haftung. Dadurch entstehende Kosten werden nicht anerkannt. Sollte dies jedoch aus technischer Sicht notwendig sein ist die Erzeugerfirma zu verständigen.

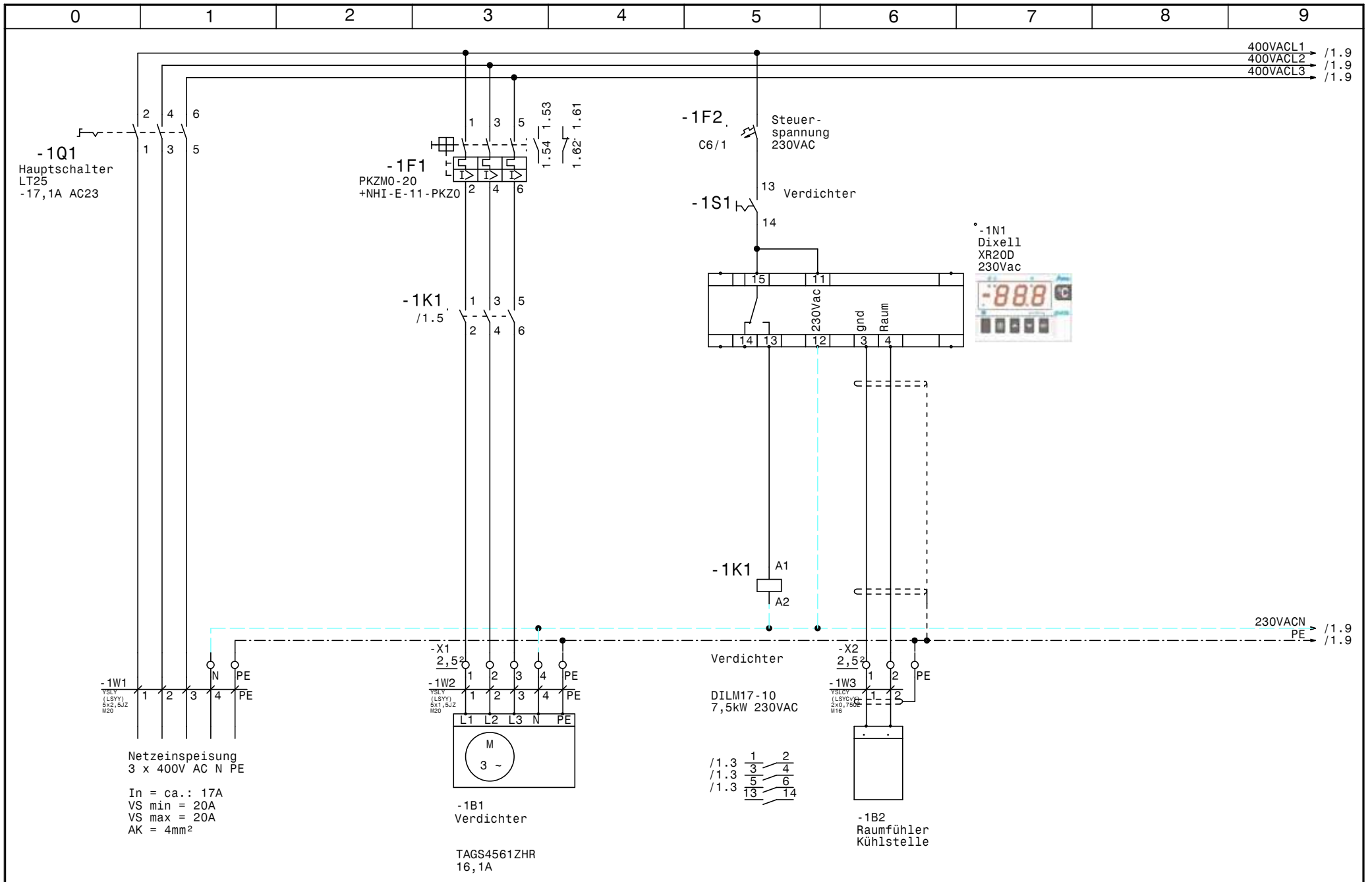
Schutzmaßnahmen des Örtlichen EVU's beachten!

Motorschutzgeräte nach den tatsächlichen Aufnahmestrom der Motoren einstellen!

Vor der Inbetriebnahme der Anlage sind sämtliche Schraub-, Klemm- und Steckverbindungen auf festen Sitz zu prüfen und gegebenenfalls nachzuziehen!

Blattverzeichnis

000 Deckblatt	001 Netzanschluß
---------------	------------------



			Datum	04.07.14
			Bearb.	Hattinger
			Gepr.	
Zust.	Änderung	Datum	Name	Norm



Klima
Weinverarbeitung
Verdichter u. XR20D

	Zeichn.Nr.:
	202/14
	Blatt 1
	von 1 Bl.

Nr.	Feldgerät	Leitungs- bezeichnung	Leitungs- typ	Anzahl Adern	Zielbezeichnung
1	-1We1	-1W1	YSLY (LSYY) 5x2,5JZ M20	5	Netzeinspeisung 3 x 400V AC N PE
2	-1B1	-1W2	YSLY (LSYY) 5x1,5JZ M20	5	Verdichter
3	-1B2	-1W3	YSLCY (LSYCVY) 2x0,750Z M16	2	Raumfühler Kühlstelle

